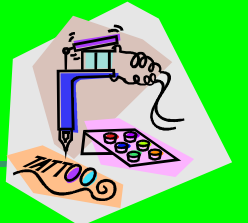




うっしうつくし展 関連展示



| 資料番号 | 請求記号 | 書名 | 著者・編者名 | 出版者 |
|---------------|--------------------|-------------------------|----------------|-------------|
| 版画 [技法・歴史] | | | | |
| 9110373801 | 732/KU76H/ | 版画史解剖 | 黒崎彰著 | 阿部出版 |
| 9110316663 | 732/SE22B/ | 世界版画史 | 青木茂監修 | 美術出版社 |
| 9110143463 | 733/KU76G/ | 現代木版画技法 | 黒崎彰著 | 美術出版社 |
| 9110221659 | 733/KO12M/ | 「木版画」技法の基本 | 小林七席著 | 美術出版社 |
| 9110026903 | 735/F73D/ | 銅版画のテクニック 第2版 | 深沢幸雄著 | ダヴィッド社 |
| 9110273682 | 735/O42D/ | 銅版画樹のある風景 | 岡本省吾著 | 日貿出版社 |
| 彫刻・立体 [技法・歴史] | | | | |
| 9110230934 | 710/O69C | 彫刻入門 | メアリー=ジェーン・オピー著 | 同朋舎出版 |
| 9110089510 | 712/B35C/ | 彫刻の歴史 | リュック・ブノワ著 | 白水社 |
| 9110221612 | 712N/H89H/ | 堀内正和の彫刻 増補新版 | 堀内正和著 | 河出書房新社 |
| 9110473576 | 712.31/H11K | 古代ギリシアのブロンズ彫刻 | 羽田康一著 | 東信堂 |
| 9110002142 | 711.4/F74F | 福田繁雄の立体造形 | | |
| 写真 [技法・歴史・他] | | | | |
| 9110368300 | 740.2/SE22B/ | 世界写真史 | 飯沢耕太郎監修 | 美術出版社 |
| 9110080167 | 740.4/I89S/ | <写真と絵画>のアルケオロジー | 伊藤俊治著 | 白水社 |
| 9110186685 | 744.9/K17S | 写真保存の手引き | ローレンス E. キーフ共著 | 雄山閣出版 |
| 9110040976 | 743.7/N32B | 美術写真入門 | 中川邦昭著 | 美術出版社 |
| 絵画全般 [技法・その他] | | | | |
| 9110225774 | 724.1/H89N/ | 「日本画」用具と描き方 | 堀川えい子著 | 美術出版社 |
| 9110185982 | 724.1/TA16N/ | 日本画の技法 | 田所量司著 | 雄山閣出版 |
| 9110356168 | 724.33/Y46A/ | 「油絵」用具と使い方 | 山内亮著 | 美術出版社 |
| 9110169998 | 724.3/H36A/ | 油絵の初歩技法 | 長谷川晶著 | 美術出版社 |
| 9110116770 | 724.4/R59A/ | アクリル画の技法 | ジェニー・ロッドウェル著 | 美術出版社 |
| 9110425621 | 725/Y19S/ | スケッチは3分 | 山田雅夫著 | 光文社 |
| 9110480525 | 725/O36S/ | スーパーデッサン入門 | 岡勇樹著 | グラフィック社 |
| 9110089574 | 725/R82D/ | デッサンの歴史と技法 | ジャン・リュデル著 | 白水社 |
| 9110483189 | 725/Y19M/ | 窓のそとに広がる夜景をさらりと描く15分の裏技 | 山田雅夫著 | 自由国民社 |
| 9110450437 | 725/N48S/ | 素描学の愉しみ | 南城守著 | 西日本法規出版 |
| 9110180510 | 737/KI39K/ | 木村光佑のシルクスクリーン 増補新版 | 木村光佑著 | 河出書房新社 |
| 9110178324 | 727/Y77Y/ | 横尾忠則のコラージュ・デザイン 増補新版 | 横尾忠則著 | 河出書房新社 |
| 9110219267 | 724/R82K/ | 絵画の技法 | ジャン・リュデル著 | 白水社 |
| 9110117104 | 724/G29B/ | 画材大全 | 『デザインの現場』編集部編集 | 美術出版社 |
| 本画と下絵 | | | | |
| 9110155992 | T721.9/U26M/1992 | 本画と下絵 | 宇田荻邨 [画] | 三重県立美術館 |
| 9110057211 | T721.9/E61S/1986 | 絵になる最初 | 静岡県立美術館編集 | 静岡県立美術館 |
| 9110300799 | 721.9/KI42A/ | アサヒグラフ別冊 | | 朝日新聞社 |
| 9110298298 | 721.9/KI42A/3 | アサヒグラフ別冊 3 | | 朝日新聞社 |
| その他・展覧会図録 | | | | |
| 9110444350 | 739/C84E/ | 円筒印章 | ドミニク・コロソ著 | 東京美術 |
| 9110207758 | T702.16/SA22T/1993 | 再制作と引用 | 板橋区立美術館編集 | 板橋区立美術館 |
| 9110481658 | T725/SE71T/2008 | 線の巨匠たち | 東京芸術大学大学美術館編 | 東京新聞 |
| 9110172311 | T730.8/H29Y/1990 | 版画による創造と表現展 | | 日本現代版画商協同組合 |