

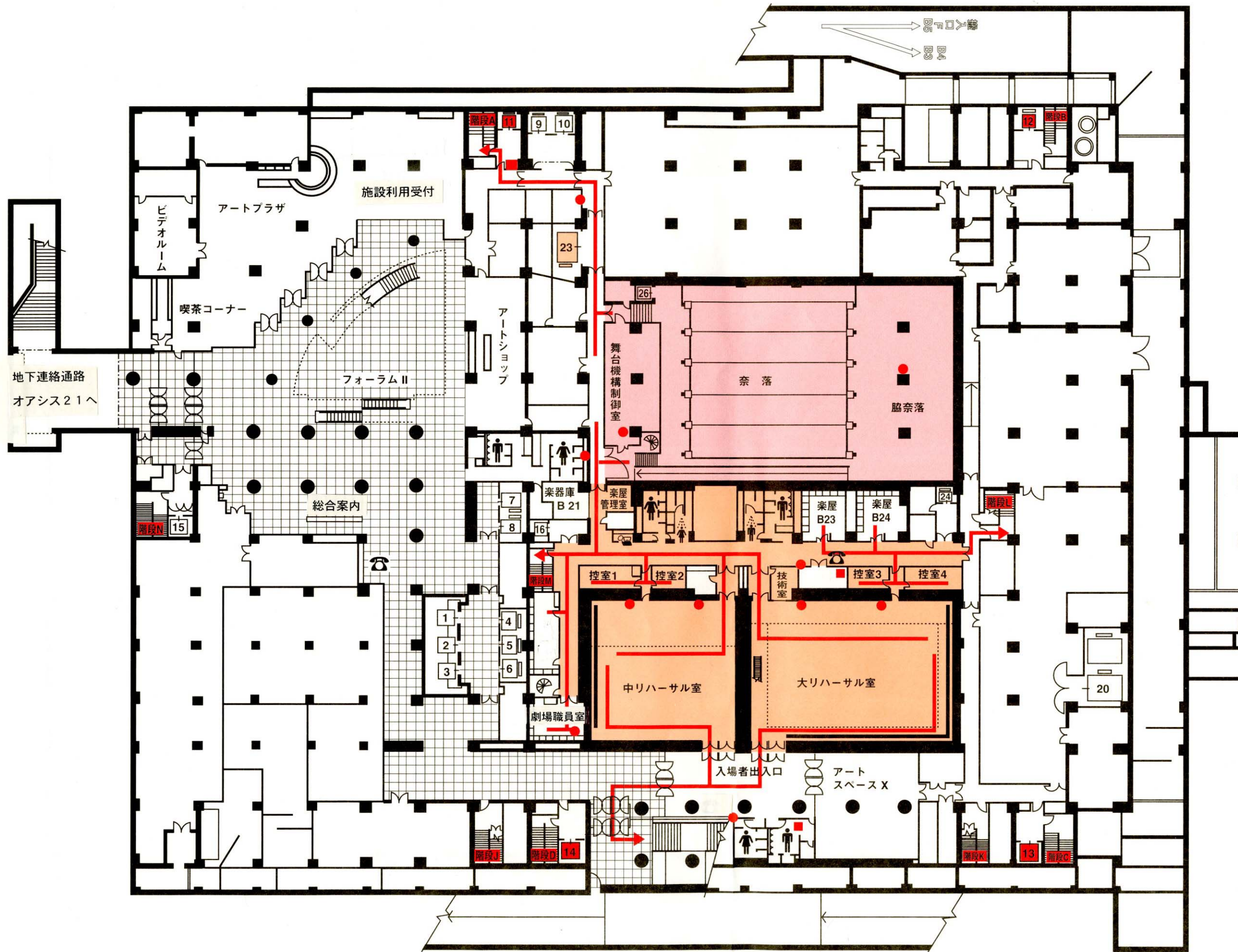
# 愛知県芸術劇場避難経路図

## 地下2階

主催者の方へ

左記のことについてご協力下さるようお願いいたします。

●ホール内は立見席及び補助席を設けることができないため、定員内で入室して下さいませ。  
●非常の際は左図に従って入場者を避難誘導していただくよう事前に非常口等の確認をしてください。



- 消火器 ●
- 屋内消火栓 ■
- 避難はしご ○
- 非常エレベーター ■
- 公衆電話 ☎
- 化粧室(男) 👤 (女) 👤
- 身障者化粧室 ♿
- シャワー室(男) 👤 (女) 👤
- 自販機 📺
- 給湯室 🚿